

## **NEWS RELEASE**

2024年1月22日  
コムシス情報システム株式会社

### AIJO 配筋王 (AIJO HiKing) 提供開始のお知らせ

コムシス情報システム株式会社はAI配筋検査システムとなる「AIJO 配筋王 (AIJO HiKing)」を開発し、製品化しました。1月22日よりサブスクリプション形式にて提供を開始します。

活用している技術は日本高圧コンクリート株式会社と共同で開発し、国土交通省が令和5年7月に発行した「デジタルデータを活用した鉄筋出来形計測の実施要領 (案)」に準拠しています。基本的に専用の機材を必要とせず、市販品を使うことで手軽に配筋検査が行えるようになります。これまで複数人で時間をかけて行っていた配筋検査を一人でもできるようになり約70%の作業時間の削減を見込め、建設業の生産性向上に貢献します。また、AIJO 配筋王はアプリのみでの提供はもちろん、株式会社共成レンテムを通じてアプリインストール済み端末のレンタルといった形でも提供させていただきます。

#### 【機能概要】

1. マーカーとロッドテープを配置して撮影するだけで鉄筋の本数・間隔・径・継手長が計測可能
  - ・計測準備は、計測したい範囲の四隅に赤色マーカー (カラーマグネット) を配置し、その範囲の中にロッドテープを配置するのみです。
  - ・画面構成がシンプルなため簡単な操作で計測を実施できます。



2. 専用の治具を利用することでかぶり厚の計測が可能
  - ・床や壁と鉄筋に専用の治具をかませることにかぶり厚の計測もできます。
3. 撮影・計測に使用するパソコンはSurfacePro (カメラ内蔵Windowsタブレット) で完結
  - ・本体重量1kg未満のSurfaceProで撮影から計測を行えるために手軽に使えます。

## **NEWS RELEASE**

2024年1月22日  
コムシス情報システム株式会社

#### 4. 月額課金で、1か月単位の短期間の利用も可能

- ・アプリ自体をサブスクリプションとしてご提供いたします。
- ・アプリインストール済み SurfacePro 本体やかぶり厚計測用治具等のレンタルも承ります。

#### 5. 電子納品向け工事写真として J-COMSIA の規格に準拠した SVG 画像が出力

- ・J-COMSIA が定める「工事写真レイヤ化」や「信憑性確認機能」、「小黑板情報連携機能」の規格に準拠した SVG 画像が計測結果として出力されています。

#### 【特許】

AIJO 配筋王は、1件の特許を取得し、現在2件の特許を出願中になります。

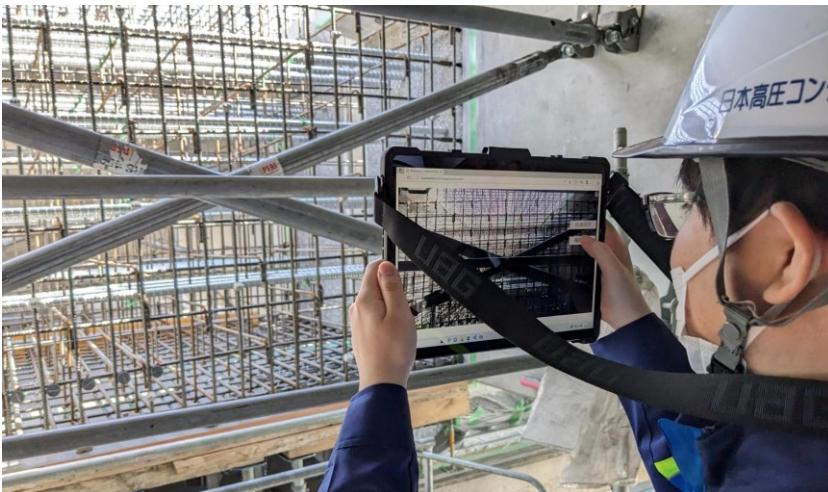
[特許取得済み]特許第7283849号

#### 【商標】

「配筋王」および「AIJO HiKing」はコムシス情報システム株式会社の登録商標です。

#### 【NETIS】

登録申請中になります。



計測イメージ（撮影時）

#### 【問い合わせ先】

コムシス情報システム株式会社

事業開発室

TEL : 03-3448-7331

Mail : aijo\_hiking@mlb.comjo.co.jp